



## Alles im Überblick: Eine Personalplanungslösung für Westenergie AG und ihre 100% Tochtergesellschaften

### Ausgangslage

Mit der Ausgliederung des deutschen Netz- und Infrastrukturgeschäfts aus der innogy SE wurde im Jahr 2020 der Grundstein für die Westenergie AG gelegt. Diese strukturelle Veränderung war auch zugleich der Aufsatzzpunkt, über Möglichkeiten einer verbesserten IT-Lösung zur Unterstützung des Personalplanungsprozesses im HR Controlling nachzudenken, welche insbesondere auch die netzspezifischen Anforderungen berücksichtigt.

Insgesamt war die Vorgängerlösung zur Durchführung der Personalkostenplanung seit mehr als ein Jahrzehnt im operativen Einsatz. Der technische Rahmen, die über Jahre angewachsene Komplexität und letztlich auch die Anwenderfreundlichkeit im Front End waren nicht mehr «State of the Art».

### Herausforderungen

Eine der großen Projektaufgaben war es, alle Personalplanungsmaßnahmen in einem zentralen Front End unter Berücksichtigung einer komplexitätsreduzierten Personalkapazitäts- und Kostenhochrechnung abzubilden.

### Projektziele

Primär sollte eine HR Controlling-Lösung für alle 100% Tochtergesellschaften der Westenergie AG mit Harmonisierung der Abläufe erreicht werden.

Weitere Ziele waren darüber hinaus:

- Performantes Front End nach neuestem UI-Design
- Strukturiertere Darstellung der Planungsinhalte und intuitivere Bedienung im Front End
- Eigenständige Durchführung von Massendatenverarbeitungen der Planungsmaßnahmen
- Eigenständige Anpassung der Einflussfaktoren auf die Personalkostenplanung

### Expertise. Value

**westenergie**

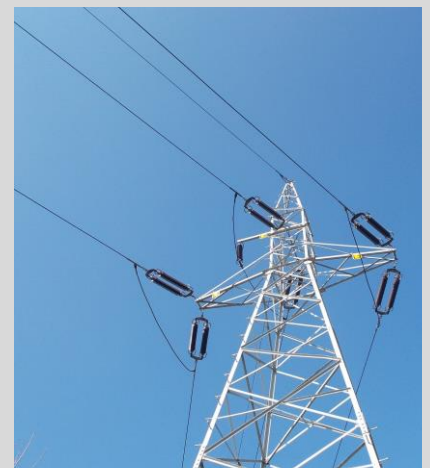
Die Westenergie AG ist Teil der E.ON SE und mit ihren Tochter- und Beteiligungsgesellschaften größter regionaler Energiedienstleister und Infrastrukturanbieter Deutschlands mit Sitz in Essen.

### Key Facts zur Westenergie:

- ~ 5 Mrd. € erwirtschafteter Gesamtumsatz
- ~ 10.000 Mitarbeiter\*innen
- ~ 6,6 Mio. versorgte Einwohner\*innen

### Zentrale Gesellschaften der Westenergie AG

- Westnetz GmbH
- Westenergie Netzservice GmbH
- Westenergie Metering GmbH
- Westenergie Breitband GmbH



## Combine Thinking for Success

**Für uns steht fest: Erfolg entsteht aus den richtigen Entscheidungen.** Wir haben uns darauf spezialisiert, Ihnen diese Entscheidungen in höchster Qualität zu ermöglichen – indem wir Ihr Unternehmen durch strategisches Informationsmanagement und den klugen Einsatz von Business Intelligence dauerhaft und nachhaltig stärken.

CubeServ bietet daher umfassende Konzepte auf SAP-Basis: von der Beratung zu wertorientiertem Performance Management über eine schlüssige BI-Strategie bis hin zu Einführung und Betrieb passgenauer BI-Lösungen.

Erfolg erfordert zudem Erfahrung. CubeServ ist seit 20 Jahren SAP Service-Partner und SAP Recognized Partner für Business Intelligence und Data Warehousing

Mehr als 5000 nationale und internationale BI- & Analytics-Projekte haben uns darin geschult, stets auf aktuellem Innovationsniveau zu arbeiten – und Ihnen zuzuhören. Denn nur individuell zugeschnittene Premium-Beratung bringt Ihrem Unternehmen den verdienten Erfolg.

Wir freuen uns auf Ihre Herausforderungen!

Telefon:

Schweiz: +41 55 224 30 00

Deutschland: +49 6142 210 170

Österreich: +43 1 20 501 66100

Kroatien: +38 51 2851 049

info@cubeserv.com

www.cubeserv.com



**SAP® Recognized Expertise**  
in Business Intelligence  
in Data Warehousing

Die CubeServ Group ist SAP Service Partner. Alle genannten Marken- und Produktennamen sind geschützte Warenzeichen der jeweiligen Unternehmen

## Realisierung des Projekts

Aufgrund der vorherrschenden Reise- und Kontaktbeschränkungen wurde das Projekt komplett «remote» umgesetzt. Mittels agiler Projektmethoden und wöchentlicher Status-Meetings konnte das Projekt im Zeitplan und im Rahmen des vorgegebenen Budgets erfolgreich umgesetzt werden.

Grafik: Screenshot Planungsoberfläche

## Ergebnis und Nutzen

Mit der neuen Personalkostenplanungslösung können Kostenberechnungssätze nun den gestellten Anforderungen entsprechend in einer einheitlichen Oberfläche dargestellt werden.

Das zentrale Planungsinstrument beschleunigt die Personalplanung und verbessert die Transparenz im HR Controlling signifikant.

Zudem ist es nun erstmals über ein intuitives Customizing auch möglich, die sich dynamisch verändernden Einflussfaktoren einfach und schnell durch das HR Controlling selbst anzupassen.

Weitere Benefits:

- Übersichtlichkeit: Rollierende Planung mit automatischer Datenübernahme aus dem Vormonat
- Produktivität: Gesellschaftsspezifische Steuerung der Ladezeitpunkte
- Schnelligkeit: Reduktion der Datenbereitstellungszeit auf 1/10
- Flexibilität: Landes- und Gesellschaftsspezifische Abbildung der Kostenberechnungslogiken

„Ein Tool, mit dem die Personalplanung Freude macht.“

(Benjamin Schmitt, Leiter HR Controlling der Westenergie AG)

**Sie wünschen ebenfalls eine integrierte Personalkostenplanung in Ihrem Unternehmen?**

Sprechen Sie uns an: [Ihre Ansprechpartner](#)